

ELLIPSE

Plan masse

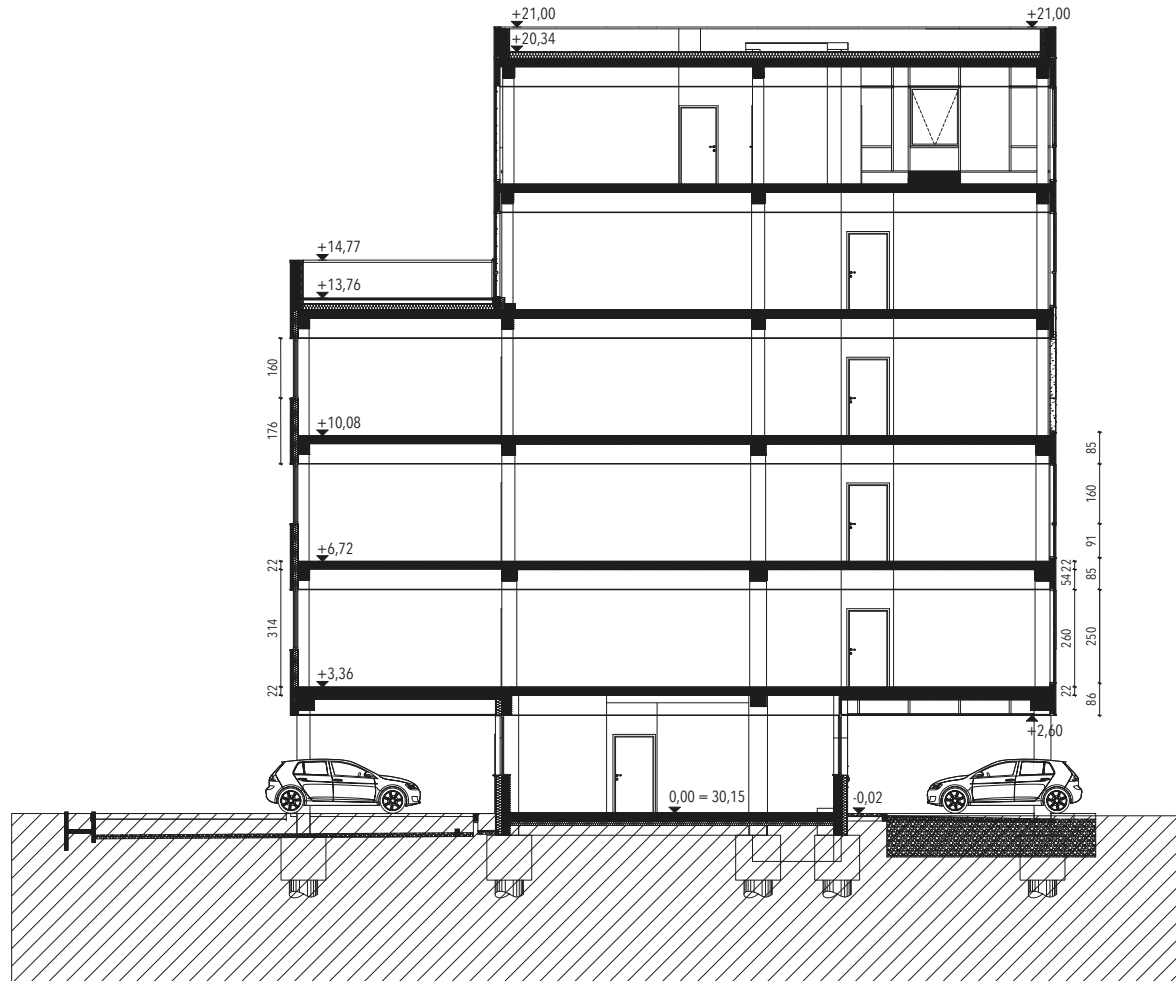
ELLIPSE présente deux types de façades : un premier revêtement métallique à la teinte douce, fendu horizontalement

de bandeaux vitrés, tandis que le second est traité en murs-rideaux avec un jeu aléatoire de panneaux tantôt gris beige, tantôt bronze métallique ou tantôt vitrés. Les niveaux 4 et attique disposent chacun

de terrasses privées généreuses. Tous les espaces libres sont traités en espaces verts, particulièrement le long du boulevard de Breucq où sera plantée une série d'arbres à haute tige.



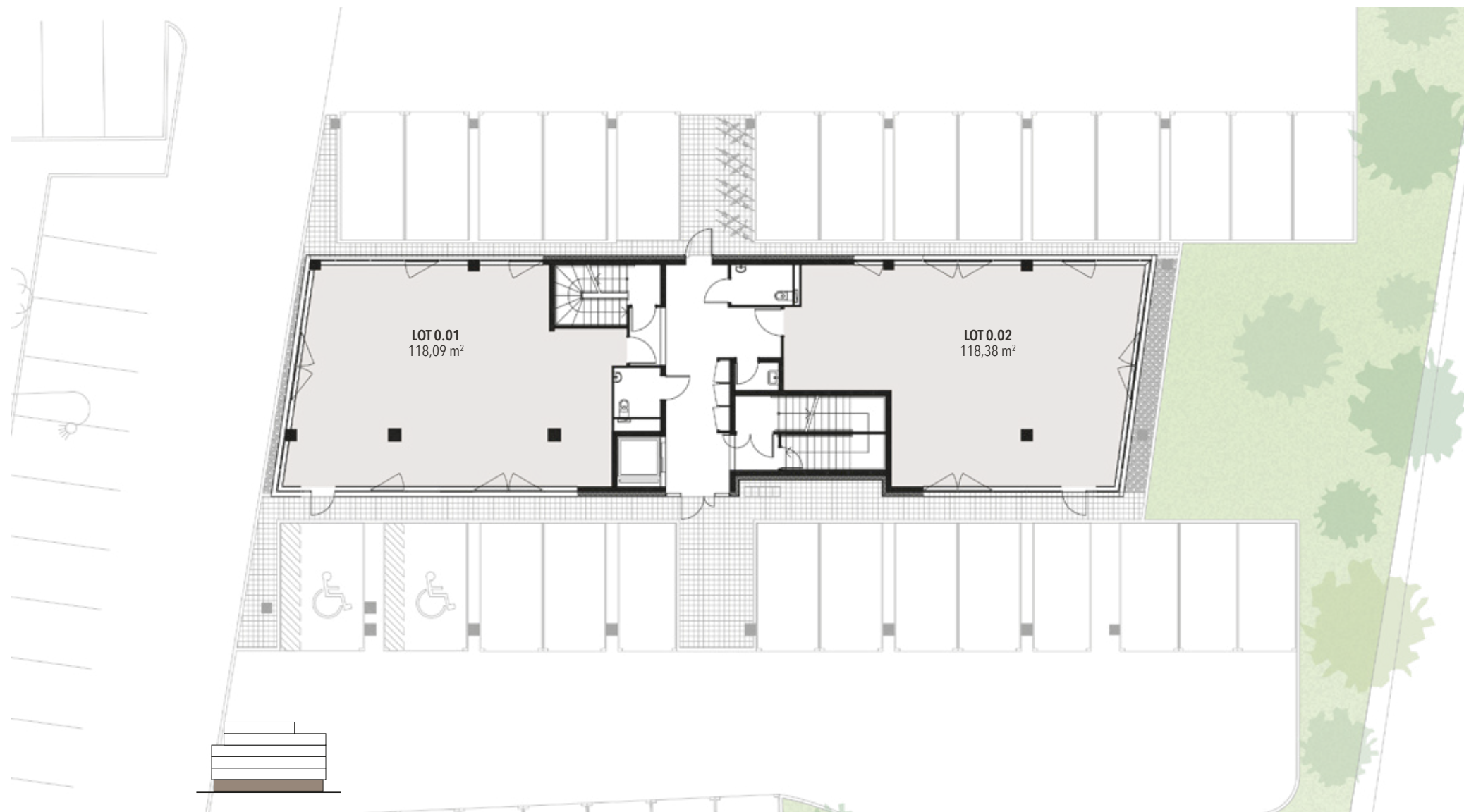
ELLIPSE Coupe



ELLIPSE

Rez-de-chaussée

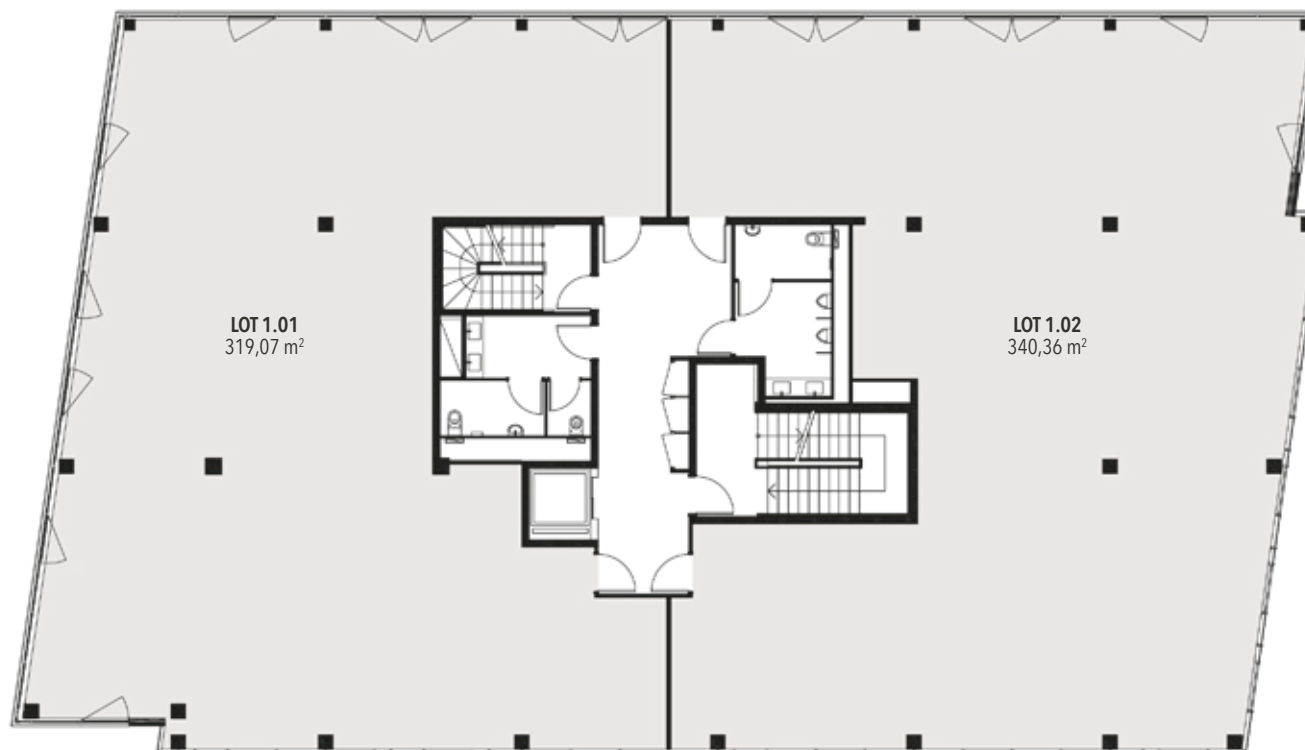
Surface totale : 236,47 m²



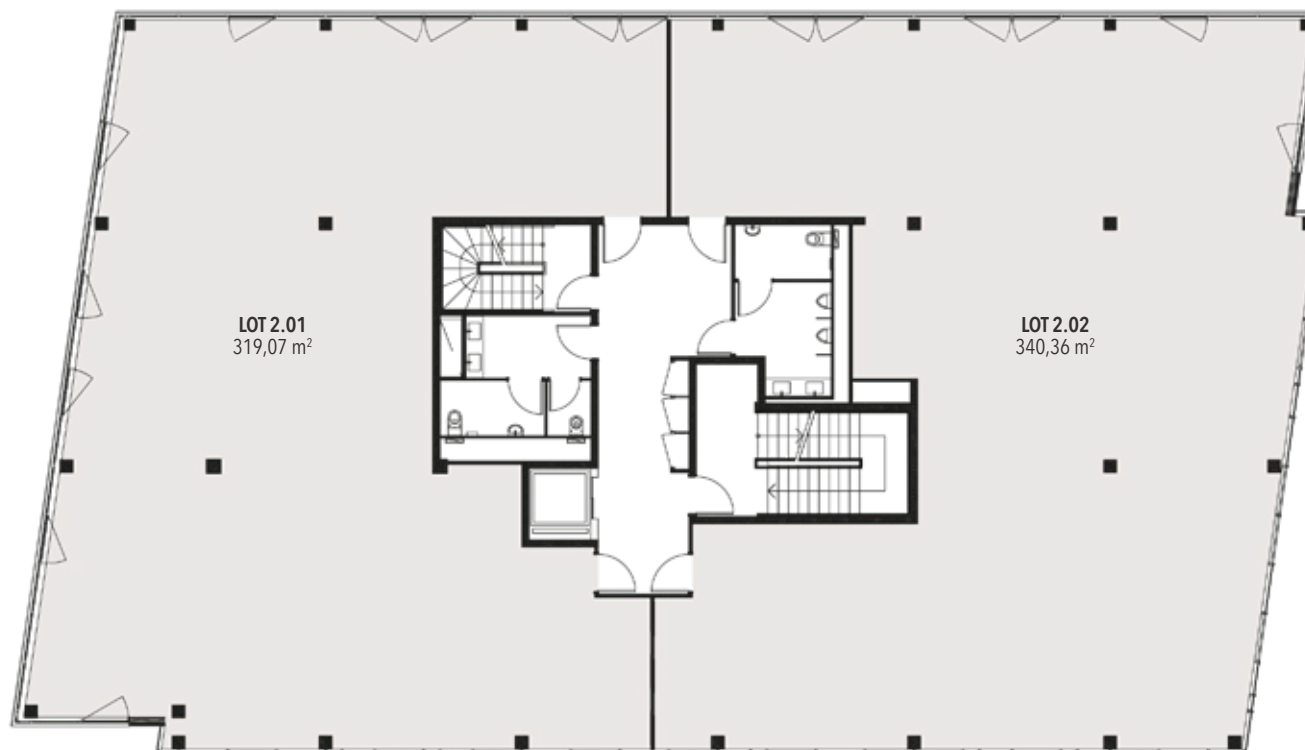
ELLIPSE

Niveau R+1

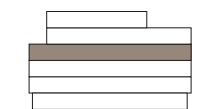
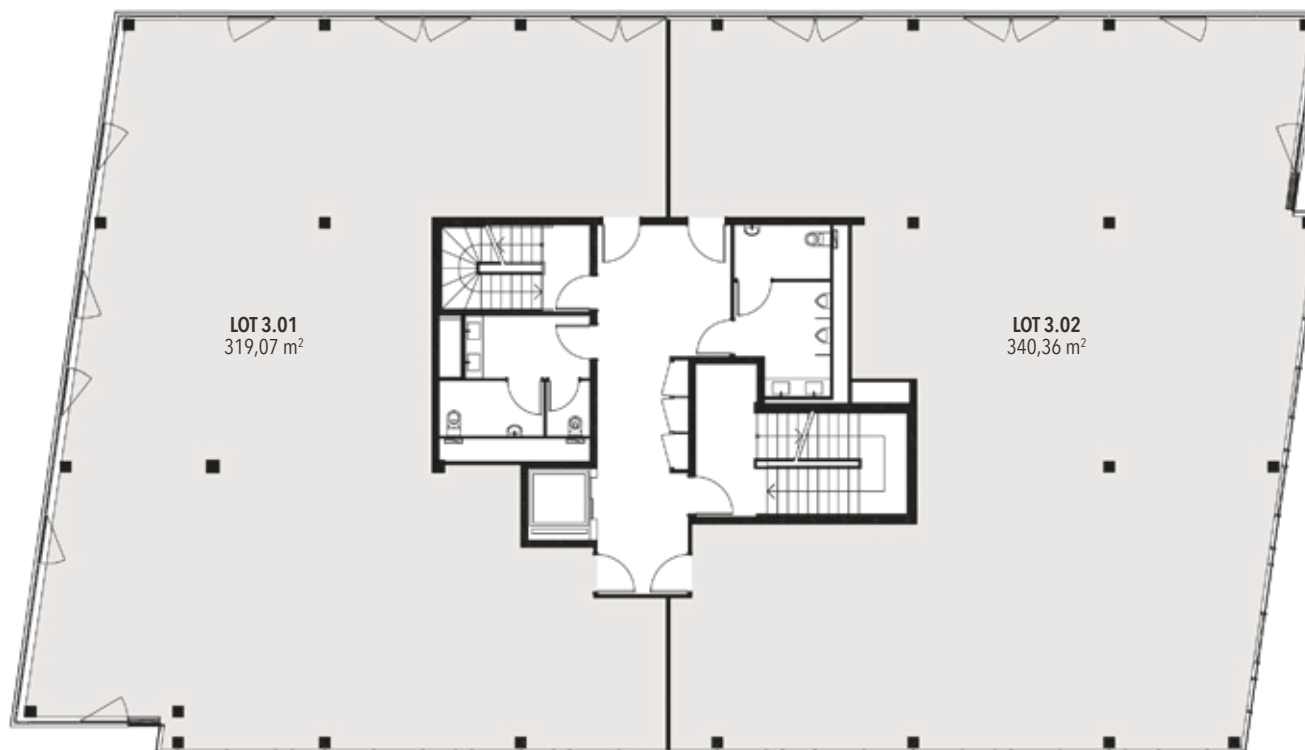
Surface totale : 659,43 m²



ELLIPSE
Niveau R+2
Surface totale : 659,43 m²



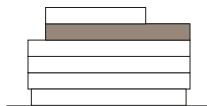
ELLIPSE
Niveau R+3
Surface totale : 659,43 m²



ELLIPSE

Niveau R+4

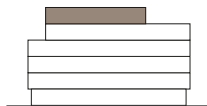
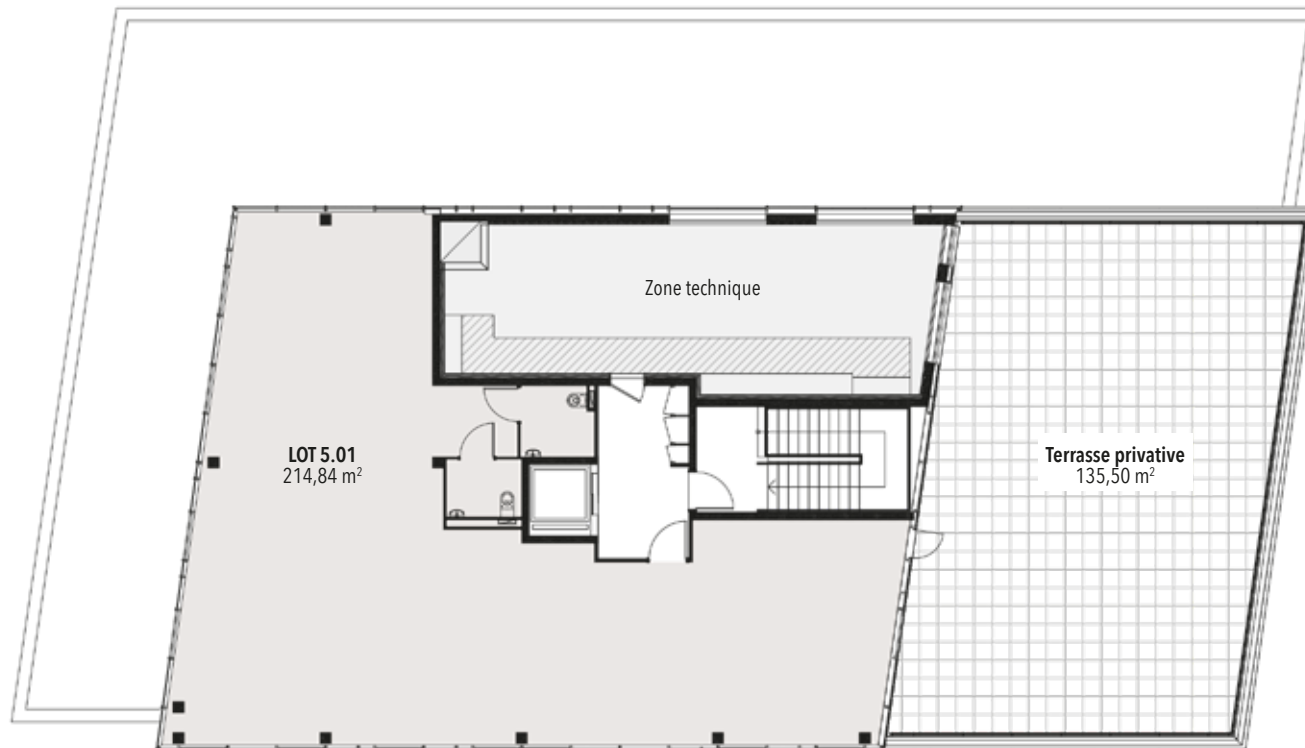
Surface totale : 387,40 m² de bureaux et 217,35 m² de terrasses



ELLIPSE

Niveau R+5

Surface totale : 214,81 m² de bureaux et 135,50 m² de terrasse



ELLIPSE

Parking

81 places de parking en extérieur



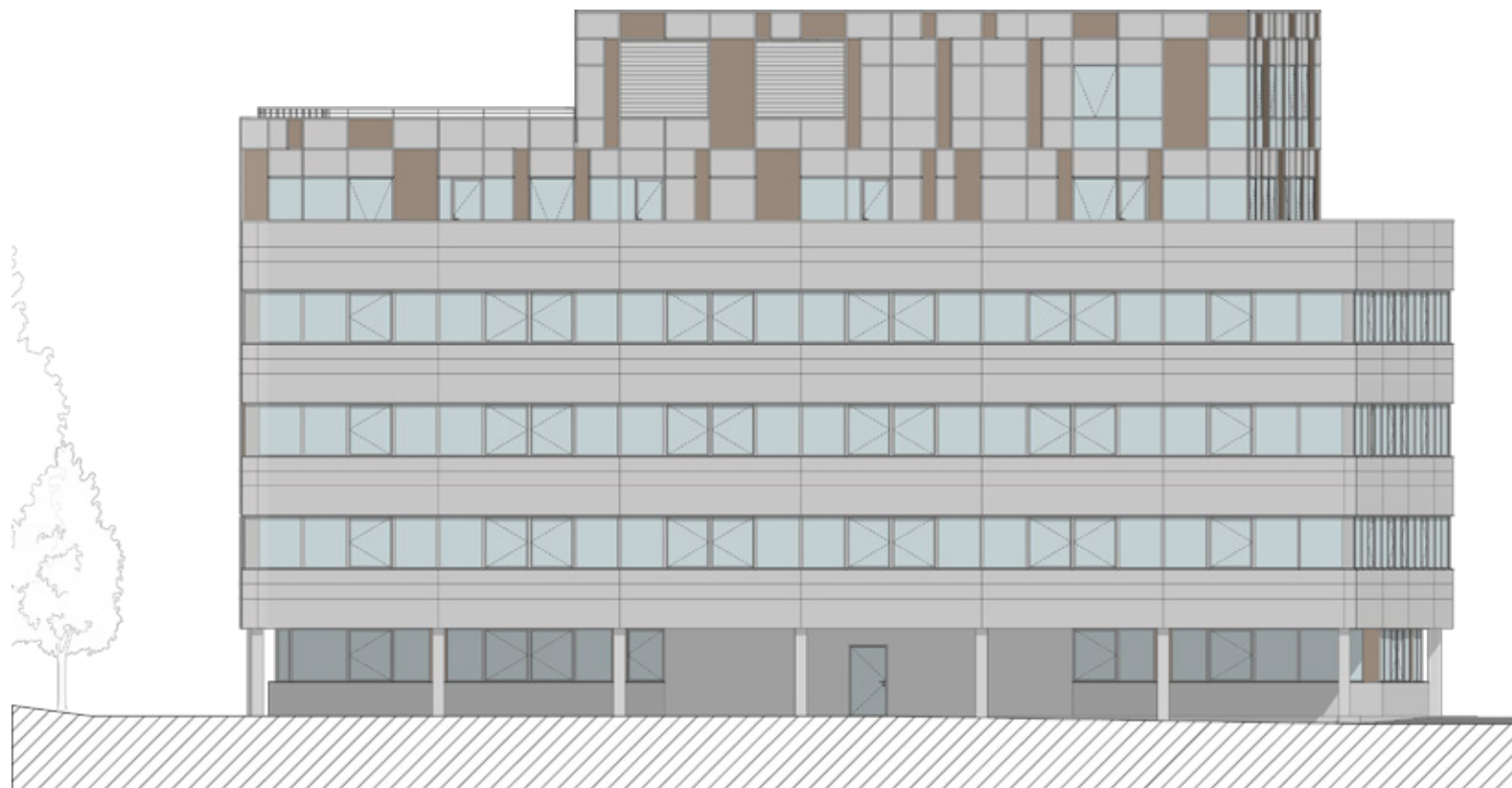
ELLIPSE

Façade Sud



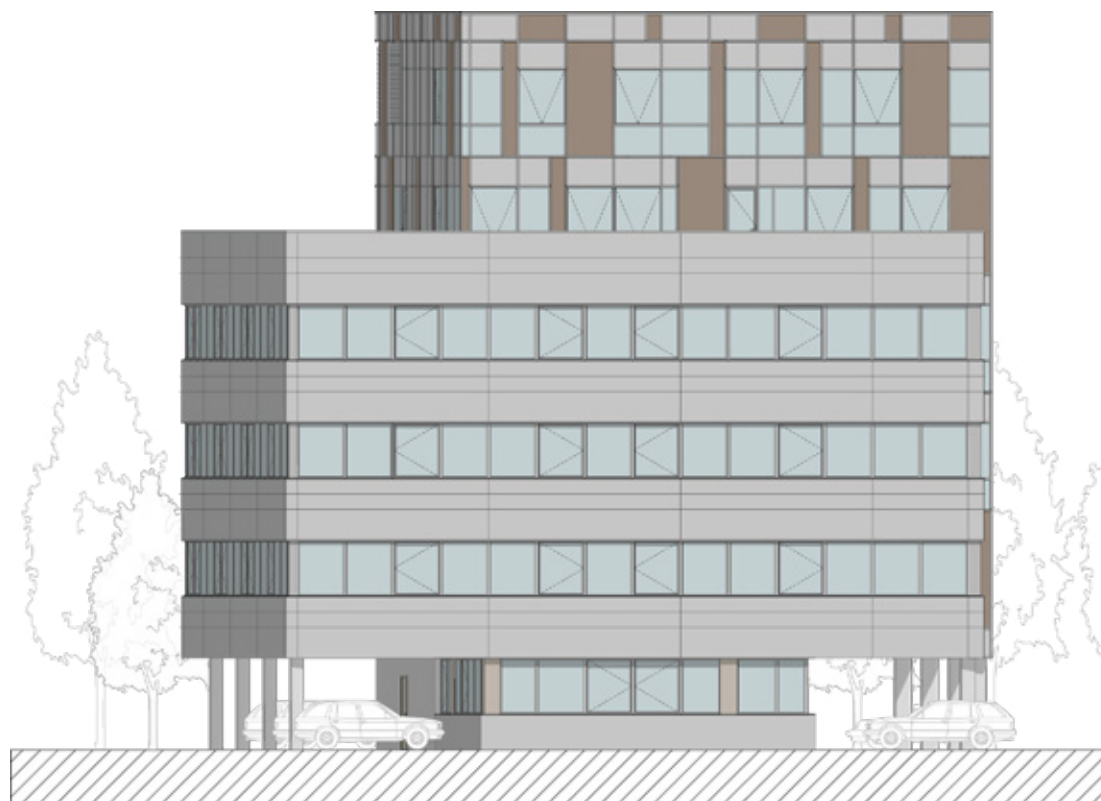
ELLIPSE

Façade Nord



ELLIPSE

Façade Ouest



ELLIPSE

Façade Est

